

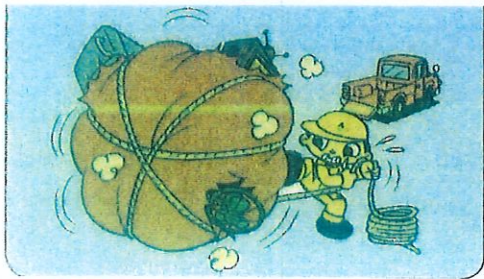
6. ระวางสัตว์มีพิษที่หนีน้ำท่วมขึ้นมาอยู่บนบ้าน และหลังคา เรือรัดต่อๆ เช่น งู แมลงป่อง ตะขาบ เป็นต้น



7. ติดตามเหตุการณ์อย่างใกล้ชิด เช่น สังเกตลมฟ้าอากาศ และติดตามคำเตือนเกี่ยวกับ ลักษณะอากาศจากกรมอุตุนิยมวิทยา



8. เตรียมพร้อมที่จะอพยพไปที่ปลอดภัยเมื่อสถานการณ์จวนตัว หรือปฏิบัติตามคำแนะนำของทางราชการ



9. เมื่อจวนตัวให้คำนึงถึงความปลอดภัยของชีวิตมากกว่าทรัพย์สินสมบัติ



ด้วยความปรารถนาดีจาก
งานป้องกันและบรรเทาสาธารณภัย
องค์การบริหารส่วนตำบลโคกไทย

โทร.๐๓๗-๒๑๘๙๓๖

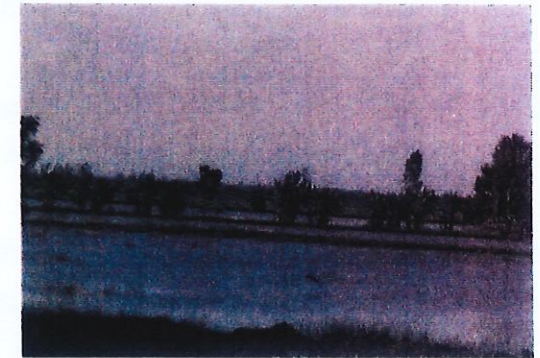
๐๘๙-๒๕๓๔๓๕๓

๐๘๙-๕๔๕๓๔๙๘

๐๘๗-๑๑๘๕๕๙๗



รู้ทัน "อุทกภัย"



งานป้องกันและบรรเทาสาธารณภัย
องค์การบริหารส่วนตำบลโคกไทย

โทร.๐๓๗-๒๑๘๙๓๖

๐๘๙-๒๕๓๔๓๕๓

๐๘๙-๕๔๕๓๔๙๘

๐๘๗-๑๑๘๕๕๙๗

อุทกภัย

อุทกภัย คือ ภัยที่เกิดขึ้นเนื่องจากมีน้ำเป็นสาเหตุ อาจจะเป็น **น้ำท่วม น้ำป่า** หรืออื่น ๆ โดยปกติ อุทกภัยเกิดจากฝนตกหนัก ต่อเนื่องกันเป็นเวลานาน บางครั้งทำให้เกิดแผ่นดินถล่ม อาจมีสาเหตุจากพายุ ทุมนเขตร้อนลมมรสุมมีกำลังแรง ร่องความกดอากาศต่ำมีกำลังแรง อากาศแปรปรวน น้ำทะเลหนุน **แผ่นดินไหว** เขื่อนพัง ทำให้เกิดอุทกภัยได้เสมอ

ชนิดของอุทกภัย

1. **น้ำป่าไหลหลาก** เกิดจากฝนตกหนักบนภูเขา หรือต้นน้ำลำธารและไหลบ่าลงที่ราบอย่างรวดเร็ว เพราะไม่มีต้นไม้มากช่วยดูดซับ ชะลอกระแส น้ำ ความเร็วของน้ำของท่อนซุง และต้นไม้ ซึ่งพัดมาตามกระแส น้ำจะทำลายต้นไม้ อาคาร ถนน สะพาน และชีวิตมนุษย์ และสัตว์จนได้รับความเสียหาย.
2. **น้ำท่วมขัง** น้ำเอ่อนอง เกิดจากน้ำล้นตลิ่ง มีระดับสูงจากปกติท่วมแช่ขัง ทำให้การคมนาคมหยุดชะงักเกิดโรคระบาดได้ ทำลายพืชผลเกษตรกร
3. **คลื่นซัดฝั่ง** เกิดจากพายุลมแรงซัดฝั่ง ทำให้น้ำท่วมบริเวณชายฝั่งทะเล บางครั้งมีคลื่นสูงถึง 10 เมตร ซัดเข้าฝั่งซึ่งสามารถทำลายทรัพย์สินและชีวิตได้



การป้องกันและลดความเสียหายจากอุทกภัย

ควรติดตามฟังข่าวอากาศของกรมอุตุนิยมวิทยาสม่ำเสมอ เมื่อใดที่กรมอุตุนิยมวิทยาเตือนให้อพยพ ทั้งคนและสัตว์เลี้ยงควรรีบอพยพไปอยู่ในที่สูง อาคารที่มั่นคงแข็งแรง

ถ้าอยู่ที่ราบให้ระมัดระวังน้ำป่าหลาก จากภูเขาที่ราบสูงลงมา กระแสน้ำจะรวดเร็วมาก ควรสังเกตเมื่อมีฝนตกหนักติดต่อกันบนภูเขาหลาย ๆ วัน ให้เตรียมตัวอพยพขนของไว้ที่สูง

ถ้าอยู่ริมน้ำให้เอาเรือหลบเข้าฝั่งไว้ในที่จะใช้งานได้ เมื่อเกิดน้ำท่วม เพื่อการคมนาคม ควรมีการวางแผนอพยพว่าจะไปอยู่ที่ใด พบกันที่ไหน อย่างไร

กระแสน้ำหลากจะทำลายวัสดุก่อสร้าง เส้นทางคมนาคม ต้นไม้ และพืชไร่ ต้องระวังกระแสน้ำพัดพาไป อย่าขับรถยนต์ฝ่าลงไปในกระแสน้ำหลาก แม้นถนนก็ตาม อย่าลงเล่นน้ำ อาจจะประสบอุบัติเหตุอื่น ๆ อีกได้

หลังจากน้ำท่วม จะเกิดโรคระบาดในระบบทางเดินอาหารทั้งคนและสัตว์ ให้ระวังน้ำบริโภค โดยต้มให้เดือดเสียก่อน



ขณะเกิดอุทกภัยควรตั้งสติให้มั่นคง อย่าตื่นกลัวหรือตกใจ ควรเตรียมพร้อมที่จะเผชิญเหตุการณ์ด้วยความสุขุมรอบคอบ และควรปฏิบัติดังต่อไปนี้

1. ตัดสะพานไฟ และปิดแก๊สหุงต้มให้เรียบร้อย



2. จงอยู่ในอาคารที่แข็งแรง และอยู่ในที่สูงพ้นระดับน้ำที่เคยท่วมมาก่อน



3. จงทำให้ร่างกายอบอุ่นอยู่เสมอ



4. ไม่ควรขับขียานพาหนะฝ่าลงไปในกระแสน้ำหลาก



5. ไม่ควรเล่นน้ำหรือว่ายน้ำเล่นในขณะน้ำท่วม

